

حال POWER نصب می‌گردد که توان آن با توجه به مقدار ولتاژ دریافتی قطعات داخلی کیس محاسبه می‌گردد و POWER درخواستی در کیس نصب می‌گردد که برق گرافیک و مادربرد - Hard Disk و ... را تامین میکند

سپس pin های خود کیس ( دکمه خاموش و روشن یا چراغهای تزئینی در کیس ) را به پینل اتصال دهنده مادربرد وصل می‌گردد

تصویر زیر نمایی از سیستم اسمبل شده است



نصب داک :

نمونه تصویر زیر نمایی از این عملیات را نشان میدهد



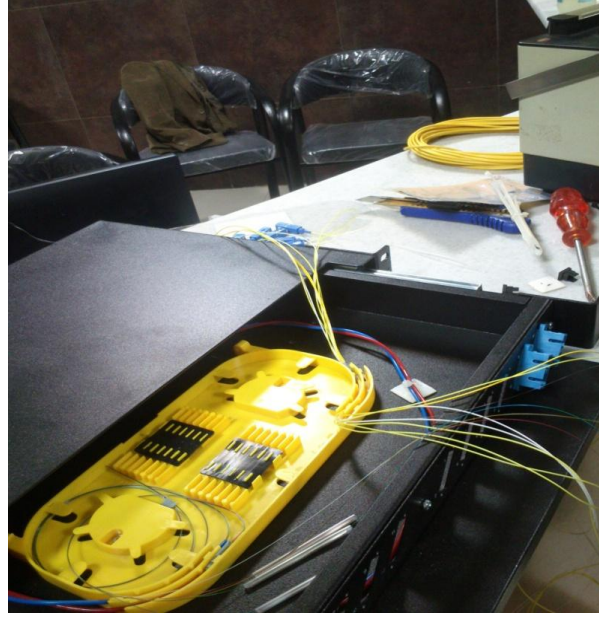
بعد از نصب Face Plat و Box آن ، کابل شبکه ( Cat۶ ) را با آچار پرس شبکه ( برای برش و لخت کردن و پرس کانکتور ...

نمونه تصویر زیر نمایی از نصب دوربین را نشان میدهد



از سرور که در اتاق حراست است با استفاده از کارت DVR شانزده کاناله که به صورت ماژول مانند در کیس سرور قرار دارد و نرم افزار راه اندازی کارت DVR

نمونه تصویر زیر نمایی از فعالیت کار عملیاتی فیبر نوری را نشان میدهد



آداپتور بسته به نوع کانکتور بر روی پیچ پنل فیبرنوری به صورت دوپورت Duplex . . .