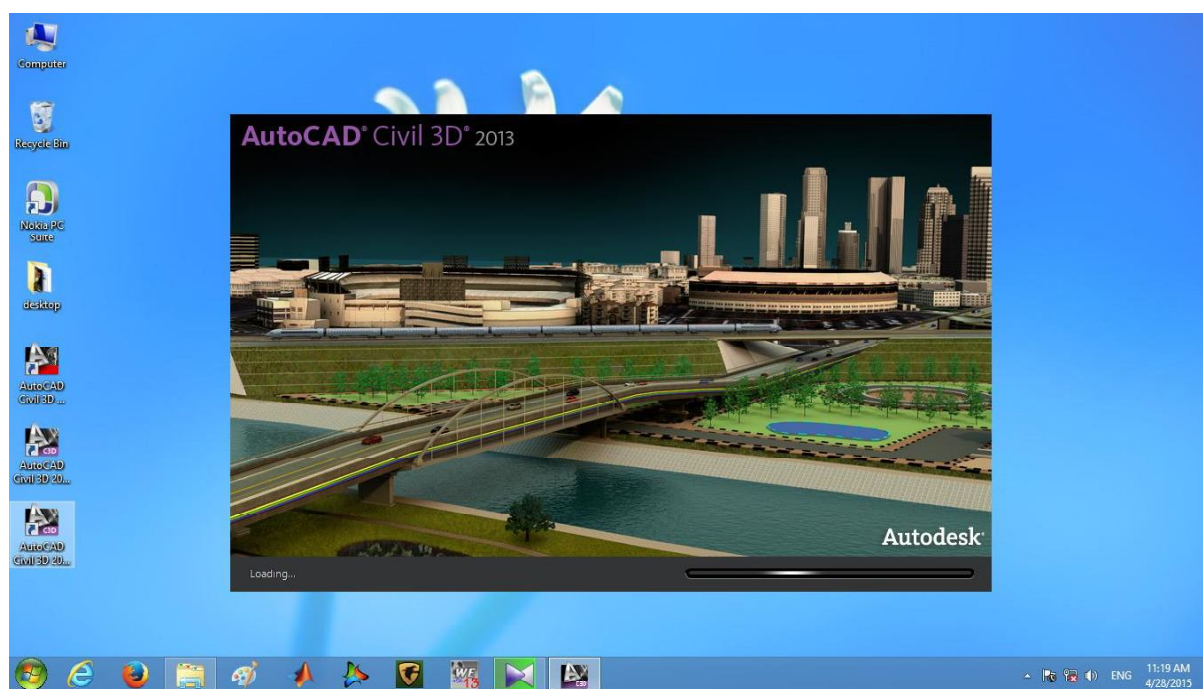


برای تولید این نقشه به سه نرم افزار زیر نیاز داریم :

۱. نرم افزار Civil 3D برای اندازه گیری مختصات عکسی

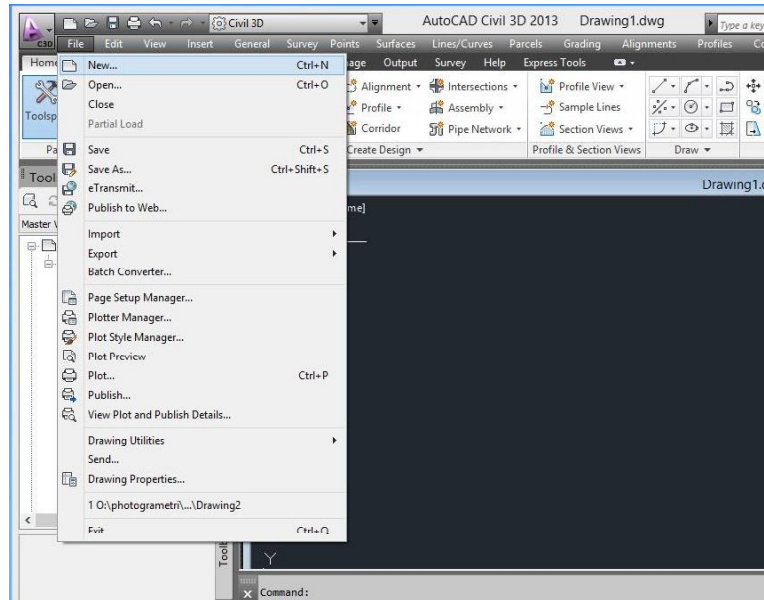
۲. Excel برای محاسبات یعنی از روز مختصات عکسی و پارالاکس X (Px) مختصات (X,Y,Z) زمینی را محاسبه خواهیم کرد

۳. سپس این نقات را ک در سیستم تصویر محلی است با استفاده از نرم افزار Google Earth به سیستم مختصات UTM تبدیل می کنیم. سپس از روی (X,Y,Z) نقشه توپوگرافی یا مسطحاتی را ترسیم میکنیم.

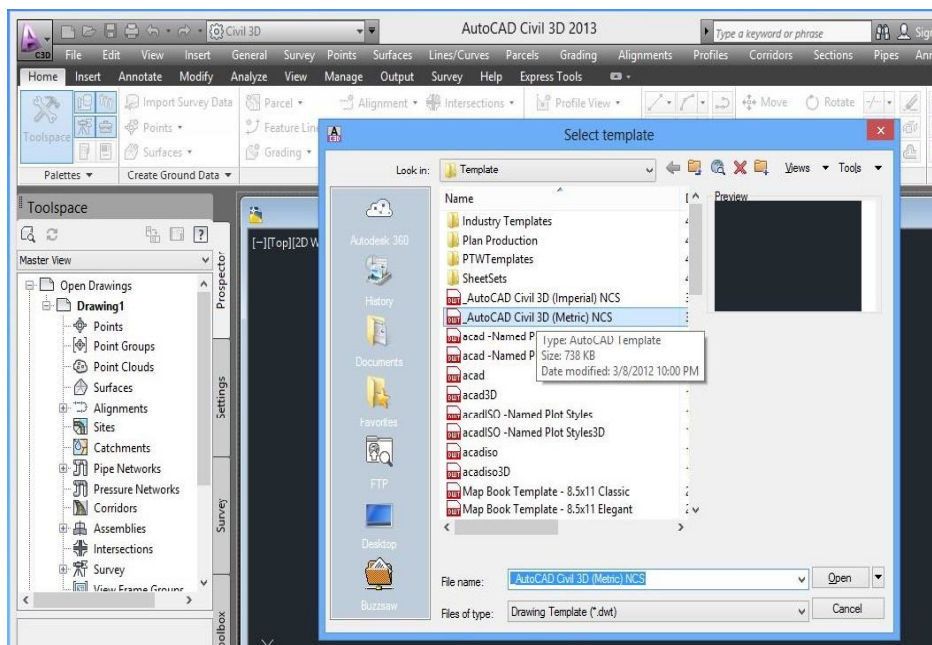


۱. تعریف پروژه و تنظیم واحد های کاری

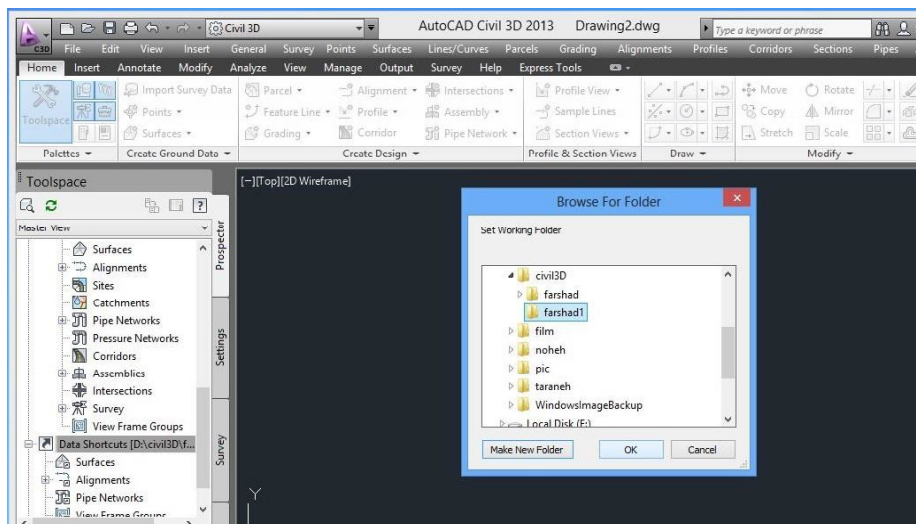
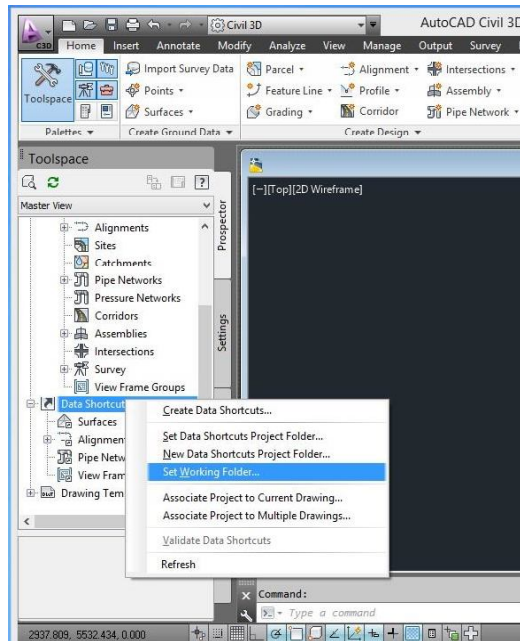
برای تعریف پروژه از گزینه file >>> new انتخاب میکنیم



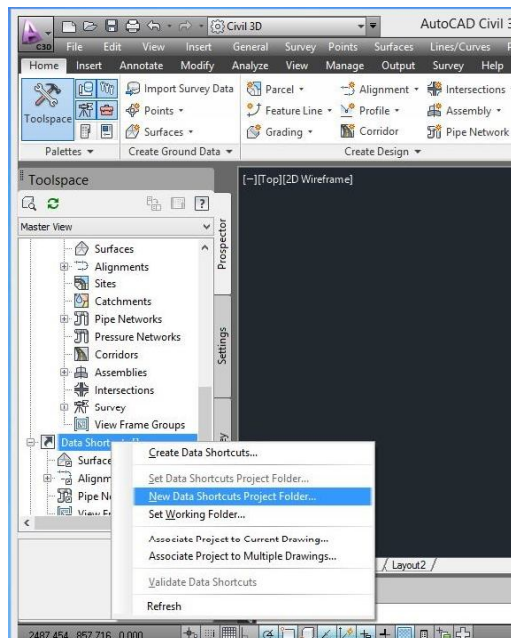
در صفحه باز شده گزینه NCS Auto CAD Civil 3 D (metric) را انتخاب می کنیم

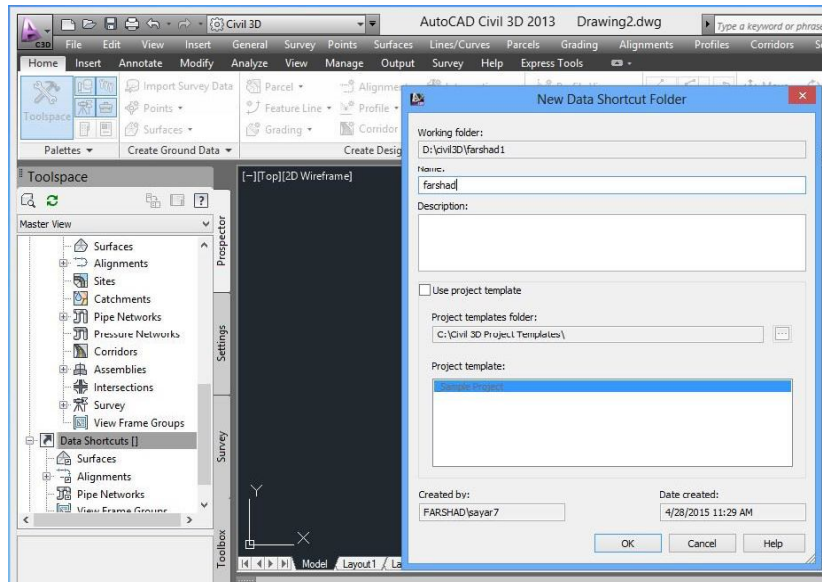


سپس در منوی کناری (Toolspace) روی Data shortcut راست کلیک میکنیم و گزینه set working folder را انتخاب می کنیم

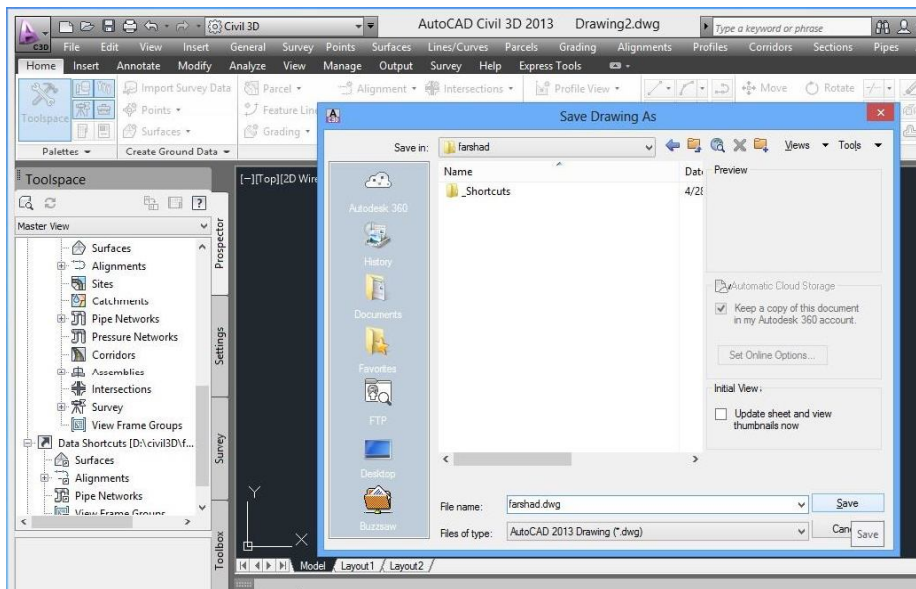


دوباره در همان گزینه راست کلیک می کنیم و گزینه ی New Data Shortcuts Project Folder را انتخاب میکنیم و در صفحه باز شده در قسمت name یک اسم دلخواه مینویسیم





بعد از file <<---- save as در داخل دایرکتوریمون



۲. تنظیم واحد ها

حال بصورت زیر واحد ها را تنظیم میکنیم برای این منظور در منوی toolspace ، setting را انتخاب کرده و بعد روی فایل گرافیکی راست کلیک میکنیم و گزینه ی Edit Drawing settings... را انتخاب می کنیم