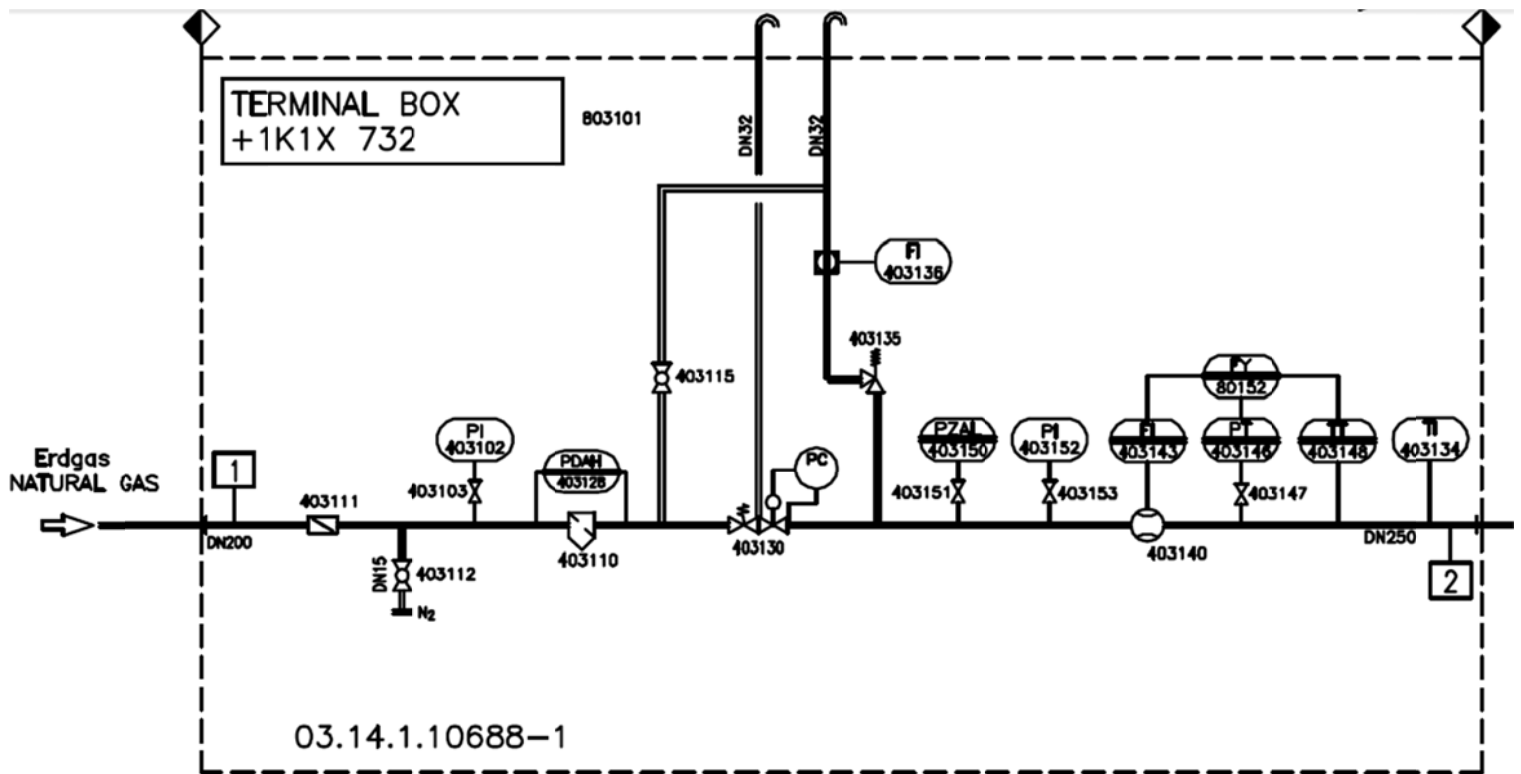


تحلیل نقشه گاز رسانی:



در این نقشه سه ورودی دیده می شود: ورودی گاز طبیعی، ورودی هوای کنترلی (شیرهای پنوماتیک)، و ورودی هوای اصلی کوره (برای سوخت کوره).

گاز طبیعی وارد لوله ها می شود و در اولین مرحله به شیر یکطرفه می رسد. بعد از شیر یکطرفه شیر گاز طبیعی وارد لوله ها می شود و در مواقعی که مشعل استپ می شود و مسیر گاز قطع می شوند گاز نیتروژن از INERTISATION قرار دارد. این مسیر وارد لوله ها شده و عمل پاکسازی گاز (PURGING) و خارج کردن آن به جو را انجام می دهد. دلیل استفاده از گاز نیتروژن این است که گاز نیتروژن گاز بی اثری است و با گاز طبیعی واکنش نمی دهد ام گاز اکسیژن با گاز طبیعی واکنش داده و منجر به انفجار می شود.

PDAH یک سنسور آلام است که اگر اختلاف فشار دو سرفیلتری که روی آن قرار دارد از یک مقدار معین بیشتر شود آلام می دهد و این آلام نشان دهنده کثیف شدن فیلتر است که باید کیسه آن تعویض شود و از دو